

Po piatich rokoch úspešnej prevádzky Prekládkového komplexu - Západ spustila spoločnosť BULK TRANSSHIPMENT SLOVAKIA a.s., v úzkej spolupráci so Železnicami Slovenskej republiky, realizačnú fázu výstavby nového Prekládkového komplexu - Východ. Nový moderný komplex sa bude nachádzať na východnej strane železničnej stanice Čierna nad Tisou v blízkosti štátnej hranice Slovenska s Ukrajinou.

Výstavbe komplexu - Východ predchádzal štvorročný proces projektovej prípravy a schvaľovania, nevyhnutný pre povolenie realizácie stavby. Projektová príprava stavby začala v roku 2011 podpisom zmluvy so spoločnosťou REMING CONSULT, a.s., ktorá je generálnym projektantom stavby. V rámci prípravy bolo na základe dobrovoľnej žiadosti BTS vykonané aj posudzovanie vplyvov stavby na životné prostredie v procese EIA. V roku 2012 vydalo Ministerstvo životného prostredia SR Záverečné stanovisko, ktoré odporučilo realizáciu stavby. Prípravné práce výstavby súboru stavieb Prekládkového komplexu - Východ sa začali v roku 2014 a samotná výstavba je plánovaná od júna 2015. Komplexné ukončenie, podľa harmonogramu výstavby, je plánované v októbri 2016.

nenie dopravníkov do tunelov, uzavretie priestoru nakládky, technológia vodnej clony na nakládke, priemyselné vysávače na podlažiach budovy s technológiou vyklápania, vzduchotechnické zariadenie na odsávanie a filtráciu vzduchu so samostatným filtrom pre železorzudné substráty a samostatným filtrom pre uhoľné substráty (v prevedení ATEX), úprava prístupových priestorov panelmi s možnosťou ich čistenia. Počíta sa aj s výstavbou novej sociálno-prevádzkovej budovy pre zamestnancov nového komplexu. Spomenuté opatrenia sa prejavili aj v celkovo vyššom rozpočte stavby, ktorá je financovaná z akcionárskych zdrojov, úverových zdrojov a zo zdrojov určených na technický rozvoj spoločnosti BULK TRANSSHIPMENT SLOVAKIA, a.s.

Technologická špička prekládky

Výstavba nového Prekládkového komplexu - Východ a prevádzka Prekládkového komplexu - Západ s celkovou spoločnou ročnou prekládkovou kapacitou 4,8 mil. ton posunú Pohraničnú priechodovú stanicu Čierna nad Tisou na medzinárodnú technologickú špičku prekládkových staníc vybudovaných na styku rozchodov 1520 mm a 1435 mm. Významne sa zvýši ochrana životného prostredia odstránením úsypov v priestoroch prekládky. Skrátí sa čas nakládky, zvýši sa vyťaženosť vozňov rozchodu 1435 mm a tvorba úradne odvážených ucelených vlakov, čo má priamy vplyv na skrátenie obehu vozňov a zlepšenie ekonomiky hospodárenia s vozňami.

Spoločnosť BTS začne v júni v Čiernej nad Tisou s výstavbou nového Prekládkového komplexu - Východ

Aj prekládka uhlia a koksu

Prekládkový komplex - Východ je určený nielen na prekládku železorzudných substrátov, ale aj na prekládku uhlia a koksu. Táto zmena si vyžiadala zapracovanie opatrení, v súlade so Smernicou 94/9/ES, týkajúcich sa zariadení a ochranných systémov určených pre použitie v prostredí s nebezpečenstvom výbuchu - ATEX (Atmosphères Explosibles).

Normy ochrany životného prostredia

Okrem týchto opatrení musí komplex v rámci stavebných objektov a prevádzkových súborov spĺňať všetky normy pre obmedzenie primárnej a sekundárnej prachnosti zdroja veľkého znečistenia, kam bol výklopník, podľa veľmi prísnych noriem ochrany životného prostredia zaradený. Ide o dôkladnú uzavretosť budovy s technológiou vyklápania, umiest-

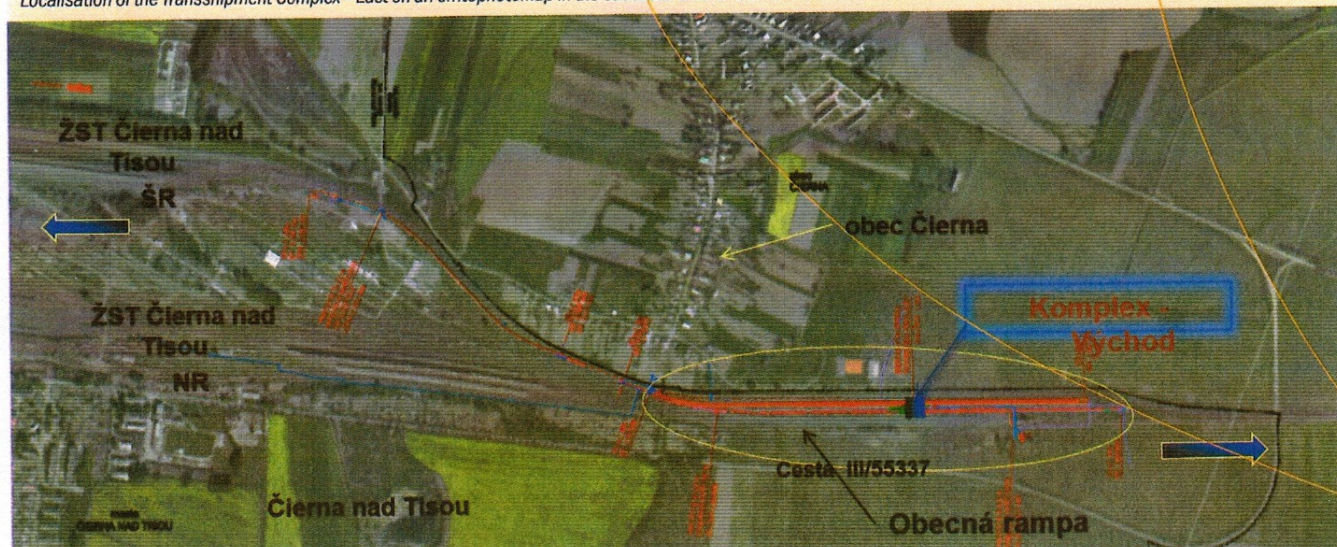
Skráti sa čas pobytov vozňov rozchodu 1520 mm na území SR, čo požadujú ukrajinskí a ruskí vlastníci týchto vozňov. Skončí sa poškodzovanie vozňov rozchodu 1520 mm a v nemalej miere sa zníži aj percento znečistených vozňov po vykládke.

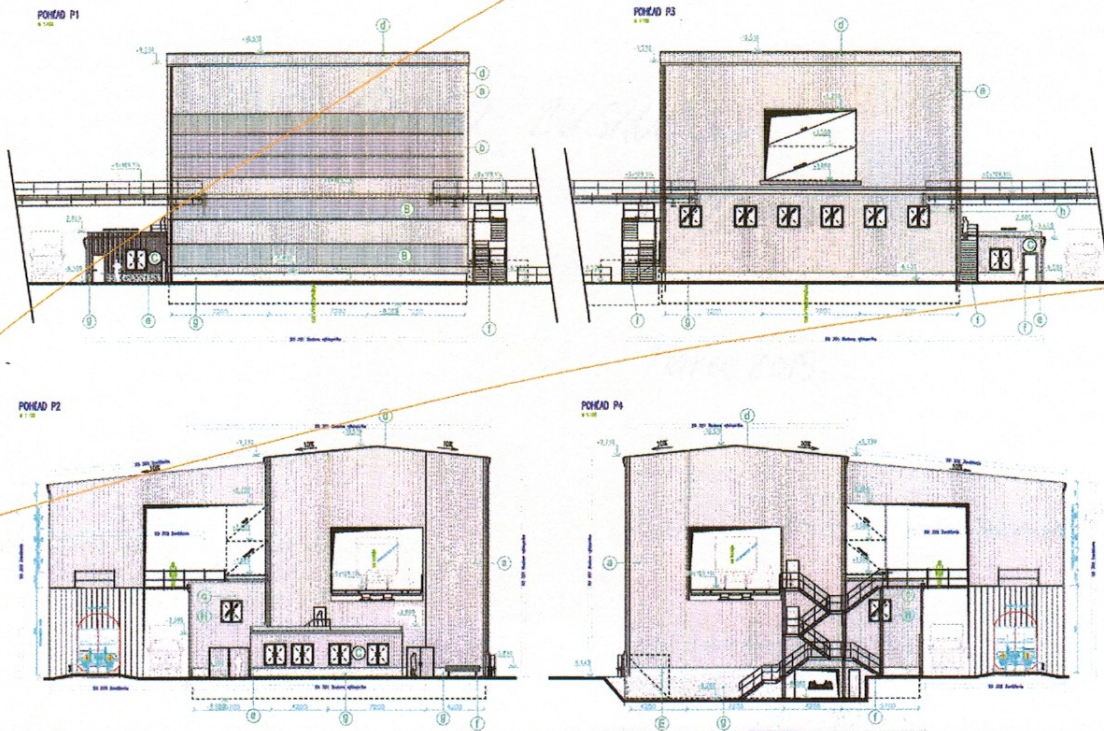
Toto všetko má strategický význam na udržanie objemov prepravovaných surovín po najdlhších prepravných ramenách železničnej infraštruktúry SR. Bude to pozitívne ovplyvňovať zamestnanosť na celej železničnej sieti SR v správe ŽSR, ako aj prepravné výkony ZSSK CARGO.

Ing. Marian FRKO
člen Predstavenstva a technický riaditeľ
BULK TRANSSHIPMENT SLOVAKIA, a.s.

Ing. Alojz FILIPEK
člen Predstavenstva a hlavný inžinier projektu SUDOP KOŠICE, a.s.

Umiestnenie Prekládkového komplexu - Východ na ortofotomape v Katastrálnom území Čierna nad Tisou.
Localisation of the Transshipment Complex - East on an orthophotomap in the cadastral area of Čierna nad Tisou.





Pohľady
na budovu
s hydraulickým
výklopníkom
Prekládkového
komplexu -
Východ

Views of the
building with
a hydraulic tipper
that is part of the
Transshipment
Complex - East

BTS will begin the construction of the new Transshipment Complex - East at Čierna nad Tisou in June

After five years of successful operation of the Transshipment Complex - West BULK TRANSSHIPMENT SLOVAKIA a.s., has, in close co-operation with the Railways of the Slovak Republic (ŽSR), launched the realisation stage of the construction of the new Transshipment Complex - East. The new modern complex will be located on the eastern side of the railway station Čierna nad Tisou in the close vicinity of the Slovak-Ukrainian state border.

The construction of the complex - East was preceded by a four-year project preparation and approval process that was necessary for the realisation of the construction to be permitted. The preparation of the construction project began in 2011 upon the signing of a contract with REMING CONSULT, a.s., acting as the general designer of the construction. As part of the preparation, an environmental impact assessment was made at the voluntary request of BTS (within the so-called EIA process) as well. In 2012, the Slovak Ministry of the Environment issued a final opinion recommending the realisation of the construction. The preparatory works related to the construction of a set of structures of the Transshipment Complex - East commenced in 2014 while the construction as such is planned to start in June 2015. According to the construction schedule, the completion of the construction is scheduled for October 2016.

Also the transshipment of coal and coke

The Transshipment Complex - East is designed not only for the transshipment of iron-ore substrates but also for the transshipment of coal and coke. This change has required the inclusion, in accordance with the Directive 94/9/EC, of measures concerning devices and security systems designed to be used in an environment involving the risk of explosion - ATEX (Atmosphères Explosibles).

Environmental protection standards

In addition to the above mentioned measures, the construction objects and operational sets being part of the complex must meet all standards restricting the primary and secondary dustiness of a large source of pollution, under which category the tipper comes according to stringent environmental protection standards. This involves the proper sealing of the tipper technology building, locating the conveyors in tunnels, sealing the loading space, a water curtain technology at the loading site, industrial vacuum cleaners on the floors of the tipper technology building, a ventilation system for air exhaustion and filtration with a separate filter for iron-ore substrates and a separate filter for coal substrates (ATEX environment), access space fitted with cleanable panels.

The construction of a new sanitary-operation building for employees of the new complex has also been planned. The said measures have also been reflected in a greater total budget for the construction that is to be financed using the shareholders' funds, loans and funds earmarked for the technological development of BULK TRANSSHIPMENT SLOVAKIA, a.s.

Leading-edge transshipment technology

The construction of the new Transshipment Complex - East and the operation of the Transshipment Complex - West, with a combined annual transshipment capacity of 4.8 million tonnes, will cause the border crossing station Čierna nad Tisou to be on the leading edge of technology of international transshipment stations built on the meeting point of the track gauges of 1,520 mm and 1,435 mm.

Ing. Marian Frko
Member of the Board of Directors and Technical director of
BULK TRANSSHIPMENT SLOVAKIA, a.s.

Ing. Alojz FILIPEK
Member of the Board of Directors and project manager of SUDOP KOŠICE, a.s.